



# REZYDENCJE PIASECZNO

INWESTOR



CONSTEEL Sp. z o.o.  
Cybernetyki 4A / U4, 02-677 Warszawa  
www.consteel.eu

## BUDYNEK MIESZKALNY JEDNORODZINNY ZLOKALIZOWANY PRZY UL. PRZESMYCKIEGO / CHYLICZKOWSKIEJ W PIASECZNI

### POWIERZCHNIA PARTERU

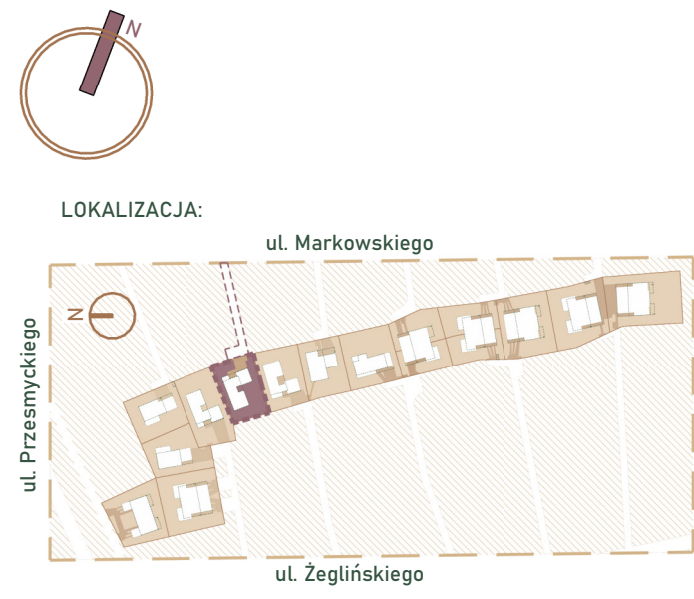
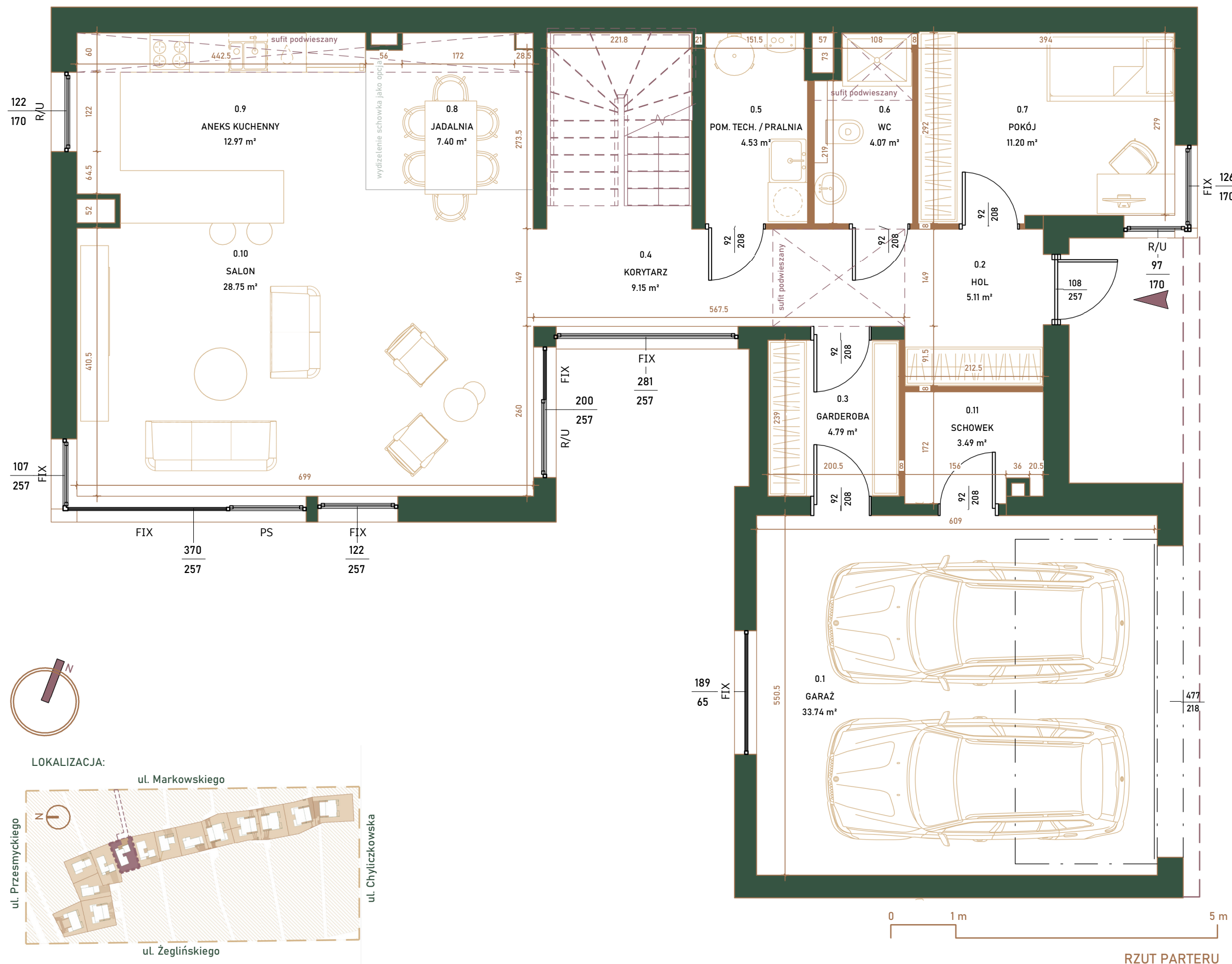
0.1	GARAŻ	33.74 m <sup>2</sup>
0.2	HOL	5.11 m <sup>2</sup>
0.3	GARDEROBA	4.79 m <sup>2</sup>
0.4	KORYTARZ	9.15 m <sup>2</sup>
0.5	POMIESZCZENIE TECHNICZNE / PRALNIA	4.53 m <sup>2</sup>
0.6	WC	4.07 m <sup>2</sup>
0.7	POKÓJ	11.20 m <sup>2</sup>
0.8	JADALNIA	7.40 m <sup>2</sup>
0.9	ANEKS KUCHENNY	12.97 m <sup>2</sup>
0.10	SALON	28.75 m <sup>2</sup>
0.11	SCHOWEK	3.49 m <sup>2</sup>

### POWIERZCHNIA UŻYTKOWA ŁĄCZNIE

PARTER	125.20 m <sup>2</sup>
PIĘTRO	97.56 m <sup>2</sup>
ŁĄCZNIE: 222.76 m <sup>2</sup>	

### LEGENDA

	Ściany konstrukcyjne oraz nienadające się do demontażu		Wejście do budynku
	Ściany działowe nadające się do demontażu		Wymiar otworu okiennego / drzwiowego
	Balustrada pełna		Balustrada stalowa lub wypełniona szkłem
	Orientacyjny zakres zabudowy instalacji	<b>SPOSÓB OTWIERANIA OKIEN</b>	
	okno rozwierno-uchylne		okno tylko uchylne
	okno przesuwne		okno stałe



RZUT PARTERU

### UWAGI

1. Powierzchnie pomieszczeń oraz wymiary podano w stanie wykończonym tj. po odjęciu tynków.
2. Rysunek opracowano na bazie projektu wykonawczego.
3. Powierzchnie oraz usytuowanie elementów mogą ulec niewielkim zmianom wynikającym z realizacji obiektu.
4. Na rysunku nie pokazano rozprowadzeń instalacyjnych.
5. Wysokość pomieszczeń mieszkalnych od szlichty do powierzchni wykończonego sufitu parteru wynosi około 282 cm, a piętra nie mniej niż 250 cm. Lokalne obniżenia wysokości dla elementów instalacji oraz konstrukcji.
6. Przedstawiona na rzutach aranżacja ścian działowych ma charakter przykładowy.

7. Urządzenia sanitarne i kuchenne oraz drzwi wewnętrzne i balustrada schodów nie stanowią wyposażenia lokali mieszkalnych. Rozmieszczenie urządzeń sanitarnych i kuchennych oraz instalacji elektrycznych przedstawione jest jako przykładowe i może ulec zmianie.
8. Powierzchnia użytkowa lokali mieszkalnych liczona zgodnie z zasadami zawartymi w Polskiej Normie PN-ISO 9836:2015, o której mowa w §12 Rozporządzenia Ministra Rozwoju z dn. 11.09.2020r. w sprawie szczegółowego zakresu i formy projektu budowlanego, tj. powierzchnia użytkowa BUDYNKU jest obliczona w metrach kwadratowych z dokładnością do dwóch miejsc po przecinku dla wymiarów BUDYNKU w stanie wykończonym na poziomie podłogi, nie licząc listew przypodłogowych, progów itp. Nie są wliczane powierzchnie otworów na drzwi i okna oraz nisze w elementach zamykających. Do powierzchni użytkowej została doliczona powierzchnia schodów i garażu.
9. Na planie nie pokazano lokalizacji drzew istniejących.

BIURO SPRZEDAŻY

## EN CASA NEW DEVELOPMENT

EN CASA Sp. z o.o.  
ul. Studencka 55 02-735 Warszawa  
+48 609 486 822  
sprzedaz@rezydencje-piaseczno.pl

BUDYNEK 6



# REZYDENCJE PIASECZNO

INWESTOR



CONSTEEL Sp. z o.o.  
Cybernetyki 4A / U4, 02-677 Warszawa  
www.consteel.eu

## BUDYNEK MIESZKALNY JEDNORODZINNY ZLOKALIZOWANY PRZY UL. PRZESMYCKIEGO / CHYLICKOWSKIEJ W PIASECZNI

### POWIERZCHNIA PIĘTRA

1.1	KLATKA SCH. / HOL	13.74 m <sup>2</sup>
1.2	SYPIALNIA 1	19.61 m <sup>2</sup>
1.3	ŁAZIENKA 1	7.85 m <sup>2</sup>
1.4	GARDEROBA 1	6.09 m <sup>2</sup>
1.5	SYPIALNIA 2	12.67 m <sup>2</sup>
1.6	SYPIALNIA 3	13.72 m <sup>2</sup>
1.7	SYPIALNIA 4	14.16 m <sup>2</sup>
1.8	PRALNIA	4.22 m <sup>2</sup>
1.9	ŁAZIENKA 2	5.50 m <sup>2</sup>

### POWIERZCHNIA DODATKOWA

TARAS I	14.17 m <sup>2</sup>
TARAS II (nieużytkowy)	33.74 m <sup>2</sup>

### POWIERZCHNIA UŻYTKOWA ŁĄCZNIE

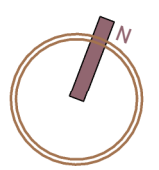
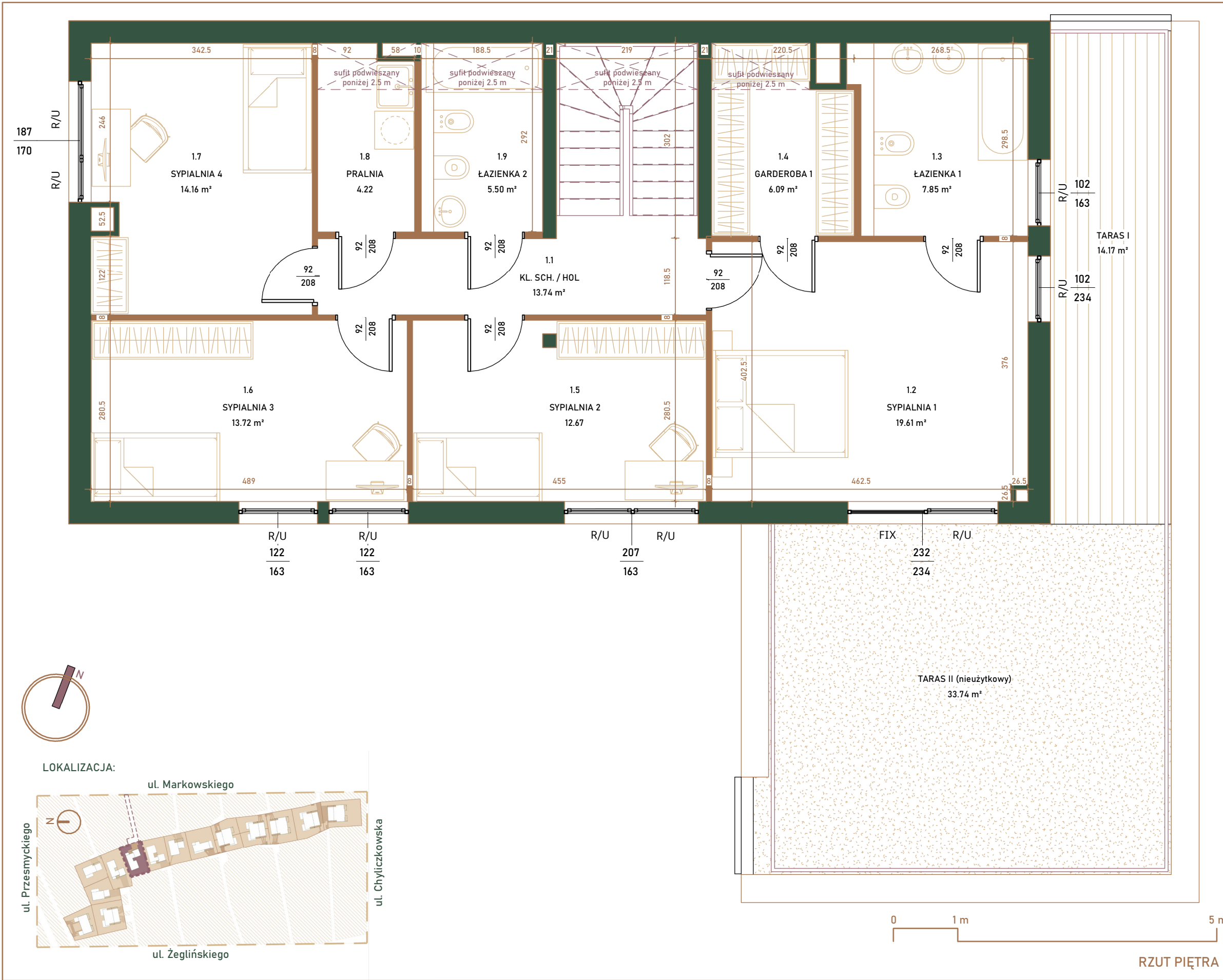
PARTER	125.20 m <sup>2</sup>
PIĘTRO	97.56 m <sup>2</sup>
ŁĄCZNIE: 222.76 m <sup>2</sup>	

### LEGENDA

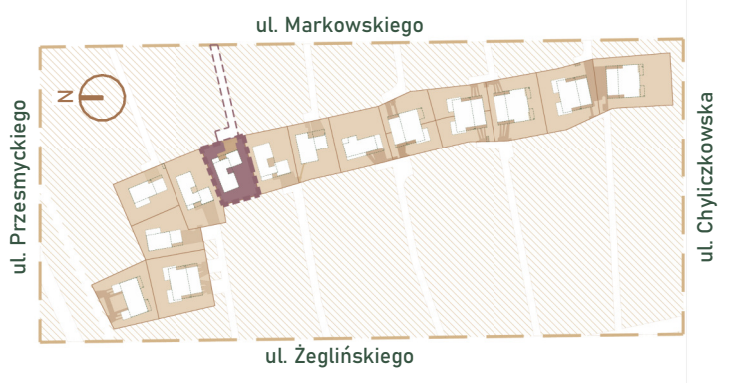
	Ściany konstrukcyjne oraz nienadające się do demontażu		szer. Wymiar otworu okiennego / drzwiowego
	Ściany działowe nadające się do demontażu		Balustrada stalowa lub wypełniona szkłem
	Balustrada pełna		Orientacyjny zakres zabudowy instalacji

### SPOSÓB OTWIERANIA OKIEN

	R/U okno rozwierno-uchylne		U okno tylko uchylne
	PS okno przesuwne		FIX okno stałe



### LOKALIZACJA:



RZUT PIĘTRA

### UWAGI

- Powierzchnie pomieszczeń oraz wymiary podano w stanie wykończonym tj. po odjęciu tynków.
- Rysunek opracowano na bazie projektu wykonawczego.
- Powierzchnie oraz usytuowanie elementów mogą ulec niewielkim zmianom wynikającym z realizacji obiektu.
- Na rysunku nie pokazano rozprowadzeń instalacyjnych.
- Wysokość pomieszczeń mieszkalnych od szlichty do powierzchni wykończonego sufitu parteru wynosi około 282 cm, a piętra nie mniej niż 250 cm. Lokalne obniżenia wysokości dla elementów instalacji oraz konstrukcji.
- Przedstawiona na rzutach aranżacja ścian działowych ma charakter przykładowy.
- Urządzenia sanitarne i kuchenne oraz drzwi wewnętrzne i balustrada schodów nie stanowią wyposażenia lokali mieszkalnych. Rozmieszczenie urządzeń sanitarnych i kuchennych oraz instalacji elektrycznych przedstawione jest jako przykładowe i może ulec zmianie.
- Powierzchnia użytkowa lokali mieszkalnych liczona zgodnie z zasadami zawartymi w Polskiej Normie PN-ISO 9836:2015, o której mowa w §12 Rozporządzenia Ministra Rozwoju z dn. 11.09.2020r. w sprawie szczegółowego zakresu i formy projektu budowlanego, tj. powierzchnia użytkowa BUDYNKU jest obliczona w metrach kwadratowych z dokładnością do dwóch miejsc po przecinku dla wymiarów BUDYNKU w stanie wykończonym na poziomie podłogi, nie licząc listew przypodłogowych, progów itp. Nie są wliczane powierzchnie otworów na drzwi i okna oraz nisze w elementach zamykających. Do powierzchni użytkowej została doliczona powierzchnia schodów i garażu.
- Na planie nie pokazano lokalizacji drzew istniejących.

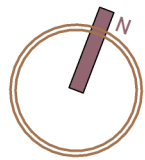
BIURO SPRZEDAŻY

# EN CASA

NEW DEVELOPMENT

EN CASA Sp. z o.o.  
ul. Studencka 55 02-735 Warszawa  
+48 609 486 822  
sprzedaz@rezydencje-piaseczno.pl

BUDYNEK 6



REZYDENCJE  
PIASECZNO

INWESTOR



CONSTEEL Sp. z o.o.  
Cybernetyki 4A / U4, 02-677 Warszawa  
www.consteel.eu

BUDYNEK MIESZKALNY  
JEDNORODZINNY ZLOKALIZOWANY PRZY  
UL. PRZESMYCKIEGO / CHYLICZKOWSKIEJ  
W PIASECZNI

#### ZESTAWIENIE POWIERZCHNI

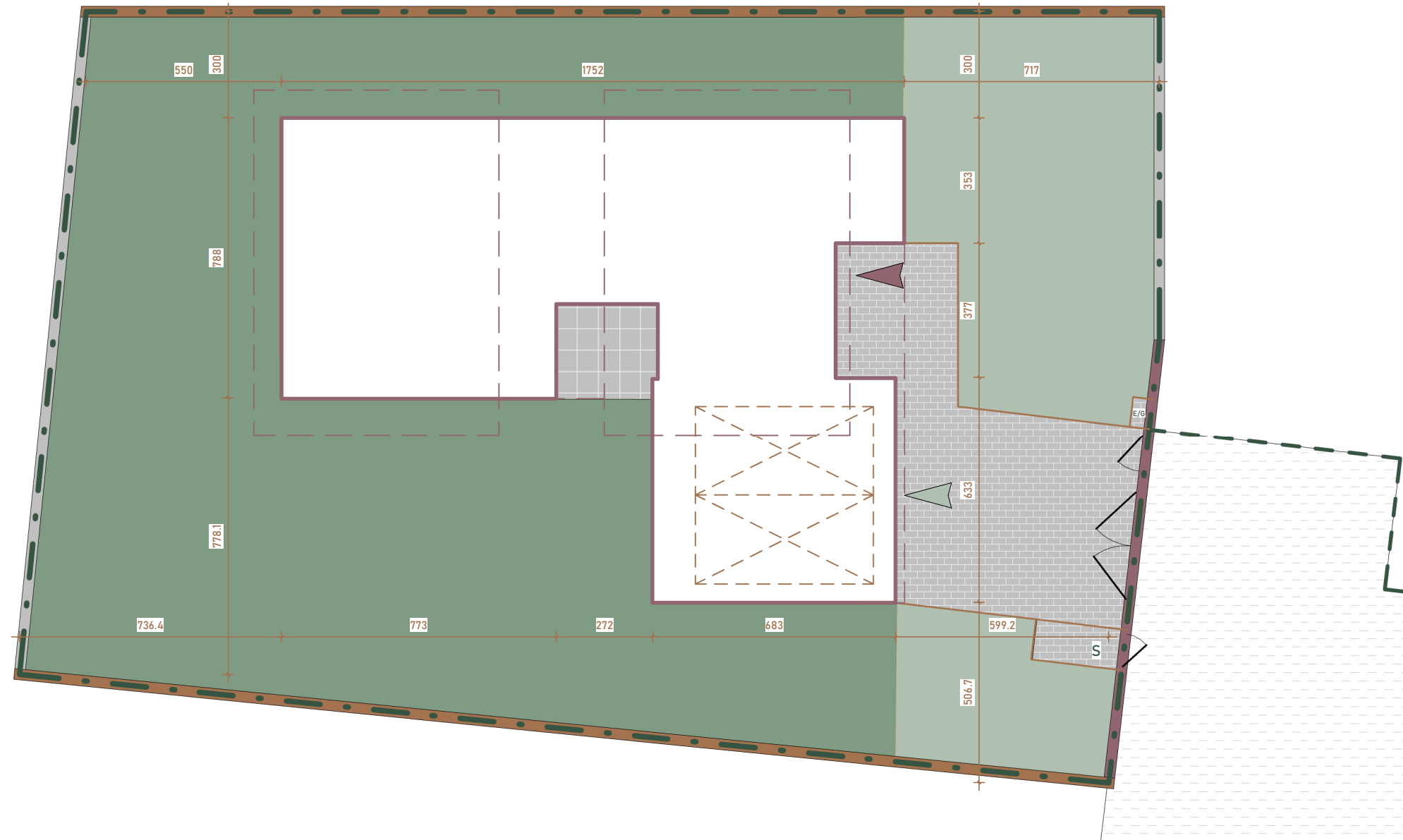
POWIERZCHNIA DZIAŁKI	623.00 m <sup>2</sup>
POWIERZCHNIA ZABUDOWY	165.03 m <sup>2</sup>
POWIERZCHNIA UTWARDZONA	61.01 m <sup>2</sup>
POWIERZCHNIA BIOLOGICZNIE CZYNNA	396.96 m <sup>2</sup>

#### LEGENDA

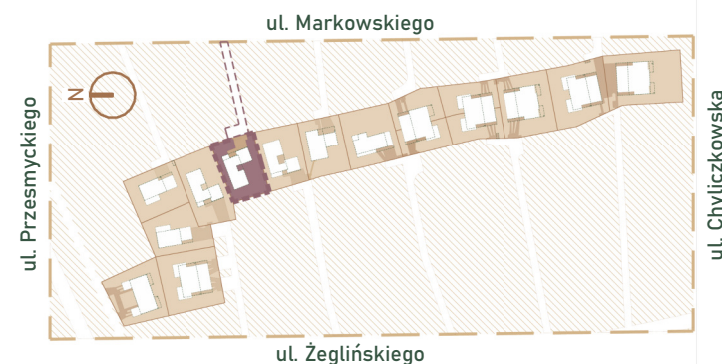
	Budynek		Granica działki
	Ogród		Wejście do budynku
	Przedogród z podjazdem		Wjazd do garażu
	Droga dojazdowa wewnętrzna		Śmietnik
	Taras		Skrzynka gazowa / elektryczna

Ogrodzenia:

	Ogrodzenie istniejące
	Ogrodzenie systemowe panelowe
	Ogrodzenie dekoracyjne z bramą i furtką



LOKALIZACJA:



PLAN ZAGOSPODAROWANIA TERENU

UWAGI

1. Powierzchnie pomieszczeń oraz wymiary podano w stanie wykończonym tj. po odjęciu tynków.
2. Rysunek opracowano na bazie projektu wykonawczego.
3. Powierzchnie oraz usytuowanie elementów mogą ulec niewielkim zmianom wynikającym z realizacji obiektu.
4. Na rysunku nie pokazano rozprowadzeń instalacyjnych.
5. Wysokość pomieszczeń mieszkalnych od szlichty do powierzchni wykończonego sufitu parteru wynosi około 282 cm, a piętra nie mniej niż 250 cm. Lokalne obniżenia wysokości dla elementów instalacji oraz konstrukcji.
6. Przedstawiona na rzutach aranżacja ścian działowych ma charakter przykładowy.

7. Urządzenia sanitarne i kuchenne oraz drzwi wewnętrzne i balustrada schodów nie stanowią wyposażenia lokali mieszkalnych. Rozmieszczenie urządzeń sanitarnych i kuchennych oraz instalacji elektrycznych przedstawione jest jako przykładowe i może ulec zmianie.
8. Powierzchnia użytkowa lokali mieszkalnych liczona zgodnie z zasadami zawartymi w Polskiej Normie PN-ISO 9836:2015, o której mowa w §12 Rozporządzenia Ministra Rozwoju z dn. 11.09.2020r. w sprawie szczegółowego zakresu i formy projektu budowlanego, tj. powierzchnia użytkowa BUDYNKU jest obliczona w metrach kwadratowych z dokładnością do dwóch miejsc po przecinku dla wymiarów BUDYNKU w stanie wykończonym na poziomie podłogi, nie licząc listew przypodłogowych, progów itp. Nie są wliczane powierzchnie otworów na drzwi i okna oraz nisze w elementach zamykających. Do powierzchni użytkowej została doliczona powierzchnia schodów i garażu.
9. Na planie nie pokazano lokalizacji drzew istniejących.

BIURO SPRZEDAŻY

EN CASA  
NEW DEVELOPMENT

EN CASA Sp. z o.o.  
ul. Studencka 55 02-735 Warszawa  
+48 609 486 822  
sprzedaz@rezydencje-piaseczno.pl

BUDYNEK 6